



März 2025

## NEO

Newsletter

Emmerich–Oberhausen



Liebe Leserinnen und Leser,

gemeinsam gehen wir mit großen Schritten voran! 2025 wird ein bedeutendes Jahr für den dreigleisigen Ausbau der Strecke zwischen Emmerich und Oberhausen. Wir freuen uns, Sie auf diesem besonderen Weg mitzunehmen.

Schon jetzt ist unser Baufortschritt nicht zu übersehen. Im vergangenen Jahr haben wir wichtige Meilensteine in mehreren Bauabschnitten erreicht. Der Start der 80-Wochen-Bauzeit im November markierte dabei den Höhepunkt.

Mit diesem Elan arbeiten wir auch in diesem Jahr intensiv weiter und treiben den Ausbau mit einem für das Projekt einmaligen Bauvolumen weiter voran. Die ersten umfangreichen Sperrungen konnten wir bereits erfolgreich nutzen und die geplanten Maßnahmen vollumfänglich umsetzen. Was wir in dieser Bauzeit bereits geschafft haben, lesen Sie in dieser NEO-Ausgabe. Darüber hinaus erhalten Sie dank unserer Drohnenaufnahmen einen exklusiven Einblick auf die Strecke.

Auch in diesem Jahr laden wir Sie herzlich zu unseren digitalen Bürgerinformationsveranstaltungen ein. Dort haben Sie die Möglichkeit, dem Projektteam direkt Ihre Fragen zu stellen und sich über die Bauaktivitäten zu informieren. In diesem Jahr haben Sie zudem erstmalig die Möglichkeit, Ihre Fragen vorab zu stellen. Sollte eine Teilnahme an der Veranstaltung nicht möglich sein, ist somit gesichert, dass Ihre Frage dennoch beantwortet wird. Wir freuen uns auf den Austausch mit Ihnen!

Viel Freude beim Lesen wünscht Ihnen

– **Stefan Ventzke, Projektleiter Ausbaustrecke Emmerich–Oberhausen**





## Unsere digitalen Bürgerinformationen Ausbaustrecke Emmerich-Oberhausen

**Dinslaken & Voerde:** Donnerstag, 20. März 2025, Beginn 18 Uhr  
**Voerde-Friedrichsfeld bis Bahnhof Wesel:** Mittwoch, 26. März 2025, Beginn 18 Uhr  
**Oberhausen-Sterkrade:** Donnerstag, 3. April 2025, Beginn 18 Uhr  
**Rees-Haldern:** Donnerstag, 10. April 2025, Beginn 18 Uhr



Terminankündigung

### Einladung zu unseren digitalen Bürgerinformationsveranstaltungen im Frühjahr 2025

Auch in diesem Jahr informieren wir interessierte Bürger:innen mit unseren digitalen Bürgerinformationsveranstaltungen über aktuelle Baumaßnahmen auf der Ausbaustrecke Emmerich-Oberhausen. Wir laden Sie herzlich dazu ein! Nähere Informationen zu den Terminen der einzelnen Bauabschnitte finden Sie hier:

[Mehr erfahren](#)

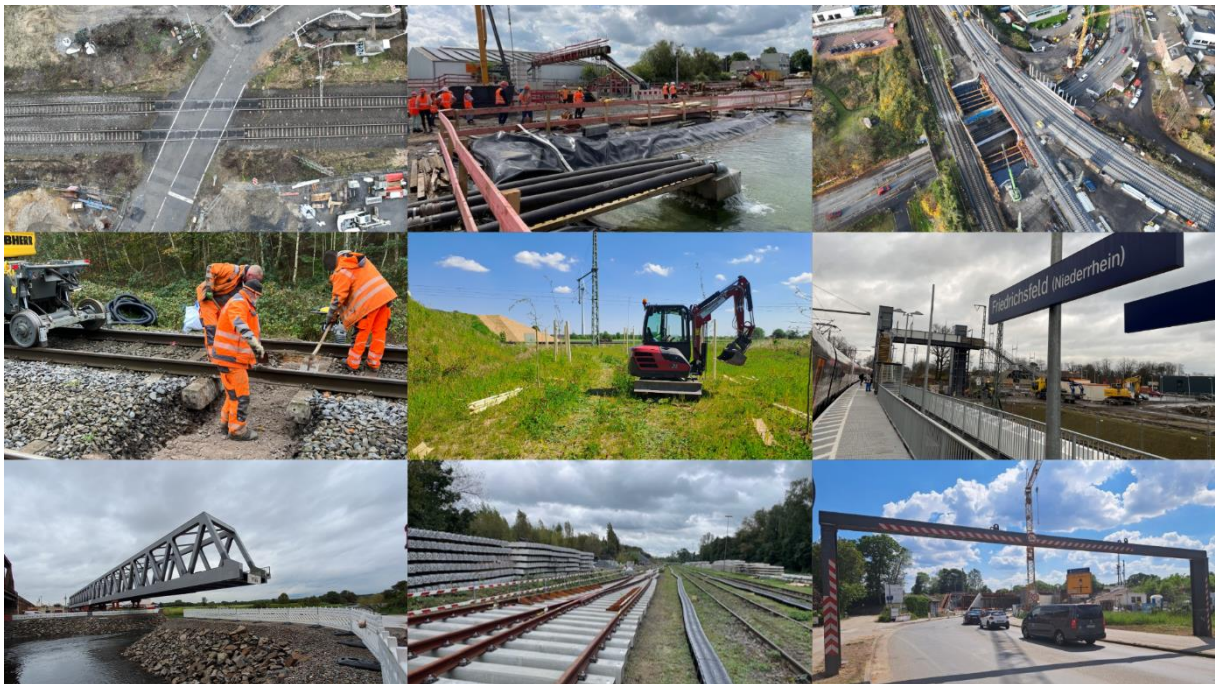


Rückblick

## So lief die Sperrpause in den Monaten Februar und März 2025

Wir befinden uns mitten in den 80 Wochen Bauzeit auf der Strecke zwischen Emmerich und Oberhausen. Zuletzt war die Strecke vom 21. Februar bis 3. März 2025 voll gesperrt. Erfahren Sie hier, welche Maßnahmen wir in diesem Zeitraum erfolgreich umgesetzt haben.

[Mehr erfahren](#)



Rückblick

## Das Jahr 2024 auf der Ausbaustrecke Emmerich–Oberhausen

2024 war ein bemerkenswertes Jahr für die Ausbaustrecke Emmerich–Oberhausen. Mit erheblichem Baufortschritt in mehreren Bauabschnitten haben wir bereits wichtige Meilensteine erreicht. Einen Überblick über unsere Bauarbeiten und Fortschritte finden Sie hier:

[Mehr erfahren](#)

## Sperrpausen-Kalender 2025

Sperrungen der Strecke Emmerich-Oberhausen

Jan 25							Feb 25							Mrz 25							Apr 25										
KW	Mo	Di	Mi	Do	Fr	Sa	So	KW	Mo	Di	Mi	Do	Fr	Sa	So	KW	Mo	Di	Mi	Do	Fr	Sa	So	KW	Mo	Di	Mi	Do	Fr	Sa	So
1			1	2	3	4	5	5						1	2	9							14		1	2	3	4	5	6	
2	6	7	8	9	10	11	12	6	3	4	5	6	7	8	9	10	3	4	5	6	7	8	9	15	7	8	9	10	11	12	13
3	13	14	15	16	17	18	19	7	10	11	12	13	14	15	16	11	10	11	12	13	14	15	16	16	14	15	16	17	18	19	20
4	20	21	22	23	24	25	26	8	17	18	19	20	21	22	23	12	17	18	19	20	21	22	23	17	21	22	23	24	25	26	27
5	27	28	29	30	31			9	24	25	26	27	28			13	24	25	26	27	28	29	30	18	28	29	30				
																14	31														

Mai 25							Jun 25							Jul 25							Aug 25										
KW	Mo	Di	Mi	Do	Fr	Sa	So	KW	Mo	Di	Mi	Do	Fr	Sa	So	KW	Mo	Di	Mi	Do	Fr	Sa	So	KW	Mo	Di	Mi	Do	Fr	Sa	So
18				1	2	3	4	22							1	27								31							
19	5	6	7	8	9	10	11	23	2	3	4	5	6	7	8	28	7	8	9	10	11	12	13	32	4	5	6	7	8	9	10
20	12	13	14	15	16	17	18	24	9	10	11	12	13	14	15	29	14	15	16	17	18	19	20	33	11	12	13	14	15	16	17
21	19	20	21	22	23	24	25	25	16	17	18	19	20	21	22	30	21	22	23	24	25	26	27	34	18	19	20	21	22	23	24
22	26	27	28	29	30	31		26	23	24	25	26	27	28	29	31	31	28	29	30	31			35	25	26	27	28	29	30	31

Sep 25							Okt 25							Nov 25							Dez 25										
KW	Mo	Di	Mi	Do	Fr	Sa	So	KW	Mo	Di	Mi	Do	Fr	Sa	So	KW	Mo	Di	Mi	Do	Fr	Sa	So	KW	Mo	Di	Mi	Do	Fr	Sa	So
36	1	2	3	4	5	6	7	40								44								49	1	2	3	4	5	6	7
37	8	9	10	11	12	13	14	41	6	7	8	9	10	11	12	45	3	4	5	6	7	8	9	50	8	9	10	11	12	13	14
38	15	16	17	18	19	20	21	42	13	14	15	16	17	18	19	46	10	11	12	13	14	15	16	51	15	16	17	18	19	20	21
39	22	23	24	25	26	27	28	43	20	21	22	23	24	25	26	47	17	18	19	20	21	22	23	52	22	23	24	25	26	27	28
40	29	30						44	27	28	29	30	31			48	24	25	26	27	28	29	30	1	29	30	31				

Osterferien NRW: 14.04.25 - 26.04.25

Sommerferien NRW: 14.07.25 - 26.08.25

Herbstferien NRW: 13.10.25 - 25.10.25

Weihnachtsferien NRW: 22.12.25 - 06.01.26

## Sperrpausenkalender

### Unsere Sperrpausen im Jahr 2025

Insbesondere in diesem Jahr bringen wir den dreigleisigen Ausbau der Strecke zwischen Emmerich und Oberhausen mit einem intensiven Bauvolumen weiter voran. Dafür müssen wir die Strecke zeitweise sperren, da wir ohne Streckensperrungen gewisse Baumaßnahmen nicht durchführen können. Folgende Sperrpausen sind in diesem Jahr geplant:

[Mehr erfahren](#)



Video

## **Erleben Sie den Fortschritt unserer Ausbaurbeiten aus der Vogelperspektive**

Nach der dreiwöchigen Totalsperrung im November 2024, die den Beginn der 80 Wochen Bauzeit einläutete, zeigen aktuelle Luftaufnahmen von Ende 2024 und Anfang 2025 eindrucksvolle Einblicke in die Bauarbeiten entlang unserer Strecke zwischen Emmerich und Oberhausen.

[Mehr erfahren](#)



## **Kontaktieren Sie uns per Mail**

Für Fragen zum Projekt, zum aktiven und passiven Schallschutz und für allgemeine Anliegen stehen wir Ihnen montags bis freitags unter [emmerich-oberhausen@deutschebahn.com](mailto:emmerich-oberhausen@deutschebahn.com) zur Verfügung.

Für Presseanfragen wenden Sie sich bitte an [presse.d@deutschebahn.com](mailto:presse.d@deutschebahn.com).

DB InfraGO AG  
Adam-Riese-Straße 11-13  
60327 Frankfurt  
Deutschland

[emmerich-oberhausen@deutschebahn.com](mailto:emmerich-oberhausen@deutschebahn.com)

[www.emmerich-oberhausen.de](http://www.emmerich-oberhausen.de)

Register: HRB 50879

Tax ID: DE 199861757