



Nr. 1 | Mai 2024

NEO

Newsletter
Emmerich-**O**berhausen



Liebe Leserinnen und Leser,

wo man auch hinblickt, er lässt sich nicht mehr übersehen: Unser Baufortschritt für den Ausbau der Strecke Emmerich-Oberhausen. In gut der Hälfte der Abschnitte sind die Arbeiten bereits in vollem Gange. Tag für Tag rotiert unser Team, um dem Ziel des dreigleisigen Ausbaus näher zu kommen.

Hier werden Brücken errichtet, Kabel verlegt und Masten gestellt. Dort sind schon die ersten Kilometer neues Gleis bereit zum Einbau. Wir krempeln die Ärmel hoch und haben auch nicht vor das zu ändern.

Nein, vielmehr beginnt schon im November diesen Jahres, was wir den Sprint im Marathon nennen: Eine 80-Wochen-Phase, in der wir vor allem im Bereich Voerde-Friedrichsfeld anpacken. Doch bis es so weit ist, bleiben noch viele Vorbereitungen zu treffen.

Was in diesem Jahr bereits passiert und was noch geplant ist – darauf werfen wir in dieser NEO-Ausgabe einen Blick.



Viel Freude beim Lesen wünscht Ihnen

– Stefan Ventzke, Projektleiter Ausbaustrecke Emmerich-Oberhausen



Bürgerinformation Frühjahr 2024

Rückblick Digitale Bürgerinformationsveranstaltungen

Auch in diesem Frühjahr haben wir interessierte Bürgerinnen und Bürger mit unseren digitalen Bürgerinfoveranstaltungen über aktuelle Baumaßnahmen auf der Ausbaustrecke Emmerich-Oberhausen informiert. Insgesamt haben vier Bürgerinformationsveranstaltungen für die einzelnen Bauabschnitte in Voerde, Dinslaken, Oberhausen-Sterkrade und Rees-Haldern stattgefunden.

[Mehr erfahren](#)

Terminankündigung

Einladung zur digitalen Bürgerinfo-Veranstaltung für den Bauabschnitt 3



Wir laden Sie herzlich zu unserer digitalen Bürgerinfo-Veranstaltung für den Bauabschnitt 3, den Bereich Voerde-Friedrichsfeld und Wesel ein.

Wann? **08.05.2024, 18:00 Uhr**

Wo? **online, keine Anmeldung notwendig**

[Mehr erfahren](#)



Rückblick

Neues vom Projektbeirat

Zum 19. Mal in Folge hat sich der Projektbeirat der Ausbaustrecke Emmerich-Oberhausen getroffen, um über aktuelle Themen zu diskutieren. Die Teilnehmenden zeigen sich zufrieden mit dem Fortschritt und blicken gespannt auf die Planungen.

Mehr erfahren

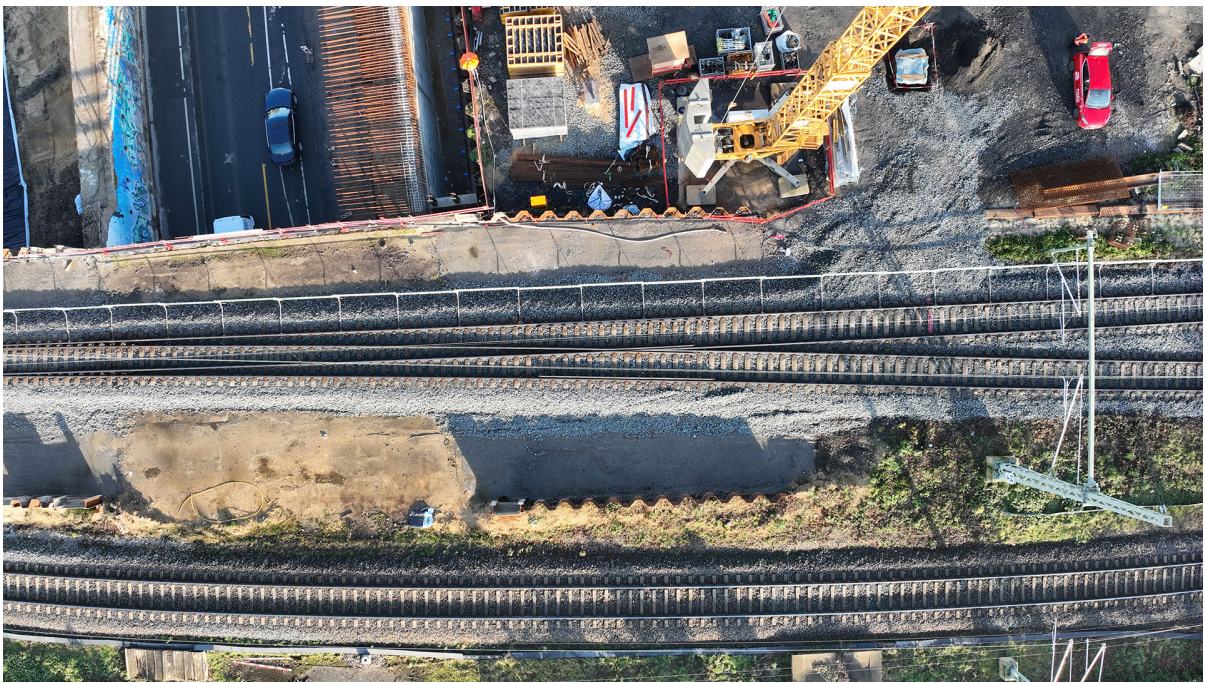


**Im Mai und Juni ist die
Bahnstrecke wie folgt gesperrt:**

Vollsperrung der gesamten Strecke

von Dienstag, 14. Mai 2024

bis einschließlich Freitag, 14. Juni 2024



Video

Die Strecke von oben

Die Baustelle einmal mit anderen Augen sehen? Unsere Drohnenvideos machen es möglich. Auf den Luftaufnahmen lässt sich besonders gut erkennen, wo wir mit unseren Bauarbeiten bereits fortgeschritten sind. Im Februar 2024 haben wir dazu die Bauabschnitte 1 und 2 abgeflogen.

[Mehr erfahren](#)



Ausblick

Unsere Arbeiten während der Sperrpause im Frühjahr

In der Zeit von Dienstag, den 14. Mai bis Freitag, den 14. Juni starten wir erneut ein umfangreiches Bauprogramm für den dreigleisigen Ausbau zwischen

Emmerich und Oberhausen, Welche Baumaßnahmen in den einzelnen Bauabschnitten geplant sind, zeigen wir Ihnen hier auf.

Mehr erfahren

Sperrpausen-Kalender 2024

Sperrungen der Strecke Emmerich-Oberhausen

Jan 24							Feb 24							Mrz 24							Apr 24										
KW	Mo	Di	Mi	Do	Fr	Sa	So	KW	Mo	Di	Mi	Do	Fr	Sa	So	KW	Mo	Di	Mi	Do	Fr	Sa	So	KW	Mo	Di	Mi	Do	Fr	Sa	So
1	1	2	3	4	5	6	7	5				1	2	3	4	9				1	2	3	14	1	2	3	4	5	6	7	
2	8	9	10	11	12	13	14	6	5	6	7	8	9	10	11	10	4	5	6	7	8	9	10	15	8	9	10	11	12	13	14
3	15	16	17	18	19	20	21	7	12	13	14	15	16	17	18	11	11	12	13	14	15	16	17	16	15	16	17	18	19	20	21
4	22	23	24	25	26	27	28	8	19	20	21	22	23	24	25	12	18	19	20	21	22	23	24	17	22	23	24	25	26	27	28
5	29	30	31					9	26	27	28	29				13	25	26	27	28	29	30	31	18	29	30					

Mai 24							Jun 24							Jul 24							Aug 24										
KW	Mo	Di	Mi	Do	Fr	Sa	So	KW	Mo	Di	Mi	Do	Fr	Sa	So	KW	Mo	Di	Mi	Do	Fr	Sa	So	KW	Mo	Di	Mi	Do	Fr	Sa	So
18			1	2	3	4	5	22					1	2	3	31	1	2	3	4	5	6	7	32							
19	6	7	8	9	10	11	12	23	3	4	5	6	7	8	9	28	8	9	10	11	12	13	14	32	5	6	7	8	9	10	11
20	13	14	15	16	17	18	19	24	10	11	12	13	14	15	16	29	15	16	17	18	19	20	21	33	12	13	14	15	16	17	18
21	20	21	22	23	24	25	26	25	17	18	19	20	21	22	23	30	22	23	24	25	26	27	28	34	19	20	21	22	23	24	25
22	27	28	29	30	31			26	24	25	26	27	28	29	30	31	31	28	30	31					35	26	27	28	29	30	31

Sep 24							Okt 24							Nov 24							Dez 24										
KW	Mo	Di	Mi	Do	Fr	Sa	So	KW	Mo	Di	Mi	Do	Fr	Sa	So	KW	Mo	Di	Mi	Do	Fr	Sa	So	KW	Mo	Di	Mi	Do	Fr	Sa	So
35							1	40							44								48								
36	2	3	4	5	6	7	8	41	7	8	9	10	11	12	13	45	4	5	6	7	8	9	10	49	2	3	4	5	6	7	8
37	9	10	11	12	13	14	15	42	14	15	16	17	18	19	20	46	11	12	13	14	15	16	17	50	9	10	11	12	13	14	15
38	16	17	18	19	20	21	22	43	21	22	23	24	25	26	27	47	18	19	20	21	22	23	24	51	16	17	18	19	20	21	22
39	23	24	25	26	27	28	29	44	28	29	30	31				48	25	26	27	28	29	30		52	23	24	25	26	27	28	29
40	30																							1	30	31					

Osterferien NRW: 25.03.24 - 06.04.24

Sommerferien NRW: 08.07.24 - 20.08.24

Herbstferien NRW: 14.10.24 - 26.10.24

Weihnachtsferien NRW: 23.12.24 - 06.01.25

Totalsperrung der gesamten Strecke
Eingelagerter Betrieb zwischen Voerde-Friedrichsfeld und Wesel

Sperrpausenkalender 2024

Wann stehen die nächsten Sperrungen an? Mit unserem praktischen Sperrpausenkalender behalten Sie immer den Überblick.

Mehr erfahren



Kontaktieren Sie uns per Mail

Für Fragen zum Projekt, zum aktiven und passiven Schallschutz und für allgemeine Anliegen stehen wir Ihnen montags-freitags unter kontakt@emmerich-oberhausen.de zur Verfügung.

Für Presseanfragen wenden Sie sich bitte an presse.d@deutschebahn.com

Wenn Sie diese E-Mail (an: {EMAIL}) nicht mehr empfangen möchten, können Sie diese [hier](#) abbestellen.

DB InfraGO AG

Adam-Riese-Straße 11-13
60327 Frankfurt
Deutschland

kontakt@emmerich-oberhausen.de
<https://www.emmerich-oberhausen.de/>
Register: HRB 50879
Tax ID: DE 199861757